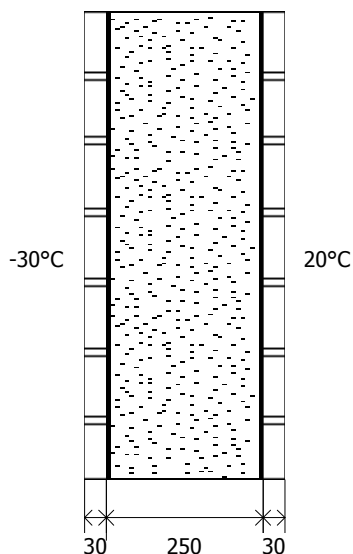


Характеристики стены 'Стена 1'.



город Ставрополь
 зона влажности Нормальная
 условия эксплуатации Б
 ГСОП = 3208
 Расчетная температура внутреннего воздуха 20 °С
 Влажность внутреннего воздуха 55 %
 Расчетная температура внешнего воздуха -30 °С
 Тип здания Жилые
 Влажностный режим помещений здания Нормальный

Состав :

№	Наименование	Толщина	γ	λ	μ	Обоснование
1	Раствор цементно-песчаный	30	0,93	0,93	0,090	СП-23-101-2004 прил.Д табл.Д.1п.227
2	Монолитный пенобетон COBБИ D300	250	0,088	0,088	0,250	СТО-001-50845180 п4.2.3. т.1
3	Раствор цементно-песчаный	30	0,93	0,93	0,090	СП-23-101-2004 прил.Д табл.Д.1п.227

Параметры (Расчет по СНиП 23-02-2003/ СП 23-101-2004) :

Коэффициент неоднородности	$K =$	0,85
Приведенное сопротивление теплопередаче	$R_{0r} =$	2,6 м ² °С/Вт
Сопротивление теплопередаче	$R_0 =$	3,06 м ² °С/Вт
Требуемое сопротивление теплопередаче	$R_{tr0} =$	2,52 м ² °С/Вт
Температура внут.поверхности ограждающей конструкции	$\tau =$	18,1 °С
Температура точки росы	$t_d =$	10,7 °С
Сопротивление паропрооницанию	$R_n =$	1,67 м ² ч*Па/мг
Требуемое сопротивление паропрооницанию	$R_{tr.п.а} =$	-0,0344 м ² ч*Па/мг
Требуемое сопротивление паропрооницанию	$R_{tr.п.б} =$	0,295 м ² ч*Па/мг
Сопротивление Воздухопроницанию	$R_i =$	1978 м ² ч*Па/мг